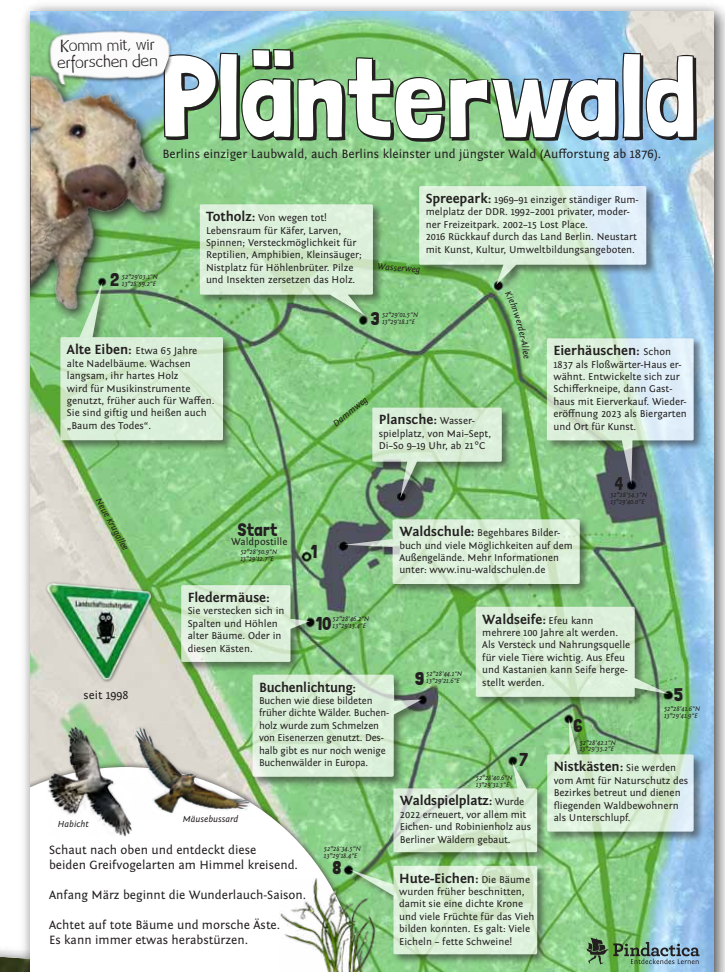


# Tätigkeitsbericht 2023

## Neu entwickelte Materialien

- **Entdeckeheft „Alter Falter“:** In dem 20-seitigen Themenheft dreht sich alles um Metamorphose, Körperbau, Futterpflanzen, Lebensraum und Gefahren. Acht verschiedene Falterarten werden genauer vorgestellt, darunter der seltene, äußerst ungewöhnliche Wiesenknopf-Ameisenbläuling. Gefördert von der Stiftung Natur und Umwelt Rheinland-Pfalz. Zielgruppe: 3. - 6. Klasse. April 2023.
- **Entdeckeheft „Volkspark Mariendorf“:** Das 16-seitige, ortsgebundenes Entdeckeheft lädt zu einer Rallye durch den Park ein. Hier geht es um die eiszeitliche Entstehung der Seen, den Rodelberg und die vielfältige Flora und Fauna. Das Heft wurde durch das Bezirksamt Tempelhof-Schöneberg / Stelle für Koordination und Beteiligung gefördert. Zielgruppe: 8 - 12 Jahre. Juni 2023.
- **Schatzkarte Plänterwald:** Mit der beidseitig bedruckten DIN A4 Naturkarte geht es auf zu einer Expedition durch Berlins jüngsten und kleinsten Wald. An 10 verschiedene Stationen warten Ideen zu Spielen, Waldforschung und Suchaufträgen. Die Karte entstand in Zusammenarbeit mit der Waldschule Plänterwald. Zielgruppe: ab 8 Jahre. September 2023



**1 So viele ...**  
Sucht euch etwas zum Zählen aus: Tier-, Pilz-, oder Baumarten. Schätzt, wie viele unterschiedliche ihr davon entdecken werdet. Dann gehts los: Zählt und notiert sie während eures Waldausfluges!  
Schätzung:

Ergebnis:

Alle aufschreiben oder eine Strichliste machen.

### 2 Waldgeräusche

Alle suchen sich eine eigene, ruhige Stelle und setzen sich dorthin. Augen schließen und zwei Minuten ganz genau lauschen: die Geräusche des Waldes! Wer oder was macht das?

### 5 Waldseife

Hier tragen die Bäume Pullover aus Efeu! Das schadet den Bäumen nicht. Findet ihr auch die Kastanienbäume?

Sammelt 10 dunklere (ältere) Efeublätter oder 10 Kastanien. Zu Hause oder in der Schule könnt ihr sie zerkleinern, in ein Schraubglas geben und mit heißem Wasser übergießen. Einen Tag lang stehen lassen und immer wieder mal schütteln. Die Seifenstoffe lösen sich und es beginnt zu schäumen. Absieben. Zum Händewaschen oder für die Waschmaschine.

### 8 Alte Eichen

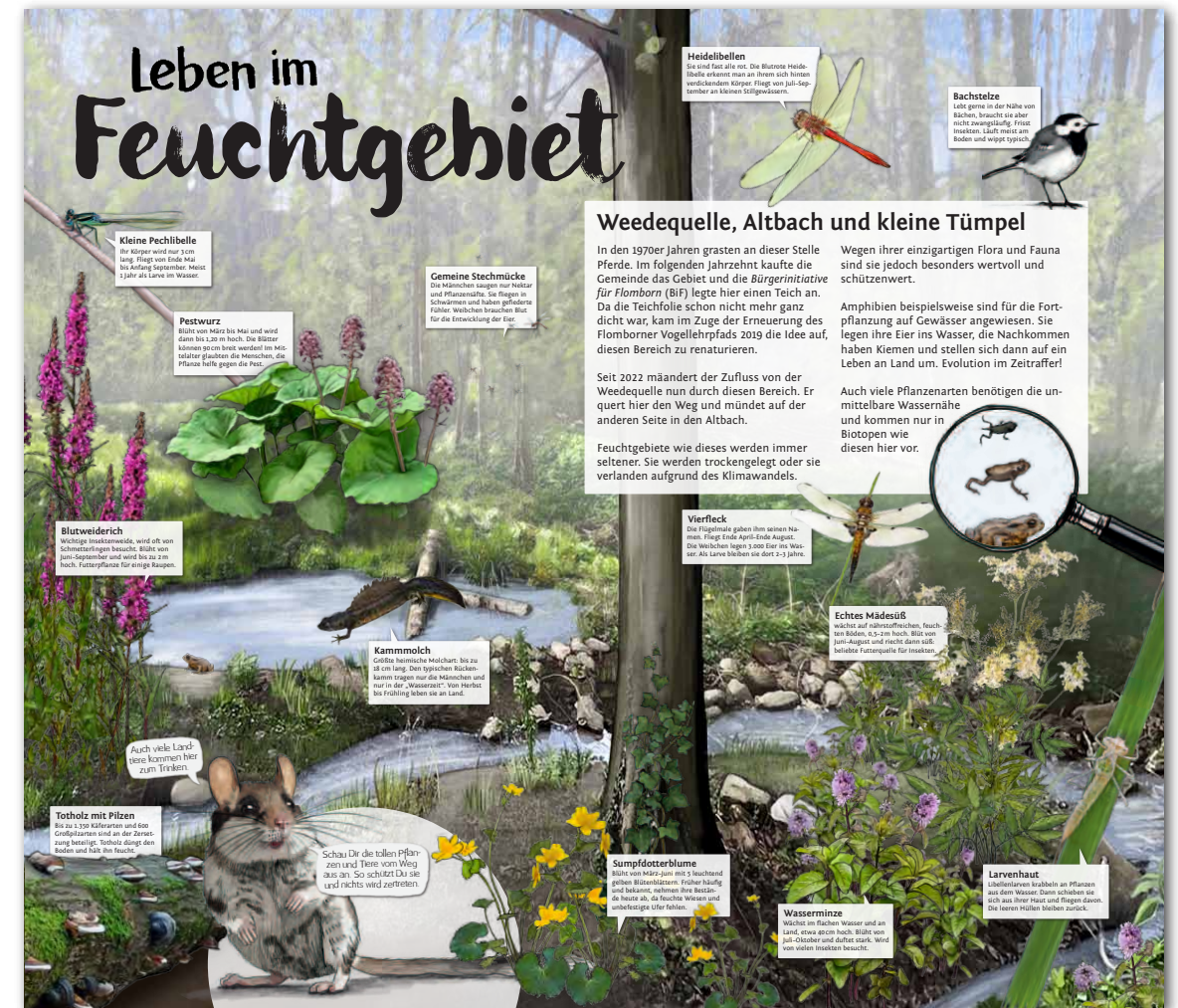
Wie alt sind diese Eichen? Messen es aus! Messen es aus! Messen es aus! Die Armspanne einer Eiche ist größer als die eines Menschen. Ihr könnt die Eiche mit einem Maßband messen. Das Blatt hilft euch dabei. Es ist 21 cm lang. Umfang der Eiche

Streicht die letzte Seite der Eiche mit einem Pinsel. Die Zahl mal 8. So alt sind die Eiche



# Neu entwickelte Materialien, Fortsetzung

- **Bastelbogen „Lieblingsvögel“:** Ein doppelseitig bedruckter Bastelbogen im Format DIN A4. Die fliegenden Vögel werden ausgeschnitten und dann einzeln oder als Mobile an Stöcken und Ästchen aufgehängt. Mai 2023.
- **Teichtafel „Leben im Feuchtgebiet“:** Eine weitere Tafel für unseren Naturlehrpfad in Rheinland-Pfalz. Nachdem der Bachlauf renaturiert wurde, gibt es hier eine mäandrierende Quelle, einen Tümpel und eine besondere Flora und Fauna. Die Tafel mit Drehscheibe im Format 70 x 80 cm stellt viele verschiedene Arten vor und zeigt die Metamorphose verschiedener teichbewohnender Lebewesen. Finanziert durch die Gemeinde Flomborn. Dezember 2023.
- **Naturschutztafeln:** An verschiedenen Ausgleichsflächen in Rheinland-Pfalz findet man nun diese Tafeln, die die Lebensräume Wiese und Regenrückhaltebecken vorstellen. Viele verschiedene Arten werden vorgestellt und gleichzeitig wird um Rücksichtnahme gebeten. Auftragsarbeit für das Dienstleistungszentrum Ländlicher Raum, Rheinhessen-Nahe-Hunsrück. Juni 2023.
- **Neuauflagen:** Volkspark Humboldthain (2. Auflage), Volkspark Hasenheide (5. Auflage), Feldbuch (2. Auflage). Viele Entdeckehefte sind nach wie vor sehr gefragt. Wir freuen uns, dass die Stiftungen und andere Geldgeber es weiterhin unterstützen, dass unsere Hefte nachgedruckt werden können.





## Neu entwickelte Materialien, Fortsetzung

- **Entdeckerkalender 2024, Thema Boden und Kreisläufe (drei Ausgaben):** Die Kalender wurden in Berlin und Baden-Württemberg an allen Grundschulen verteilt, für jedes Klassenzimmer einen Kalender. Erstmals gibt es 2024 eine bundesweite Kitaversion. Die Bodeneinblicke als große Motive im Hintergrund wurden auch in diesem Jahr von der Künstlerin Henrieke Ribbe in Öl gemalt. Es gibt wieder eine ausführliche Handreichung für Lehrkräfte und Kita-Pädagog:innen, viele Anleitungen auf der Webseite und einen monatlichen Newsletter. Die Berliner Ausgabe befasst sich neben dem Boden und den natürlichen Kreisläufen auch noch mit Recyclingkreisläufen und Müll. Zusätzlich gibt es für die Berliner Klassen ein Aktivitäten-Set. In Zusammenarbeit mit der Stiftung Naturschutz Berlin, der Stiftung Naturschutzfonds Baden-Württemberg und dem Paritätischen, Landesverband Berlin. November 2023
- **Laufende Projekte, Fertigstellung in 2024:** Entdeckeheft über Berliner Wälder, Klima-Escape-Game für ein Naturschutzgebiet in Rheinland-Pfalz, Rallye durch den Volkspark Rehberge für drei Zielgruppen: Kita, Grundschule und Jugendliche (Schaubilder, Entdeckeheft, App)





# Touren, Workshops, Kindergeburtstage

- 12 Kindergeburtstage
- 27 geführte Touren mit Kindern, Familien und Schulklassen selbstorganisiert, sowie in Kooperation mit dem Jugendkulturservice und NEMO – NaturErlebenMobil
- „Parole Klimaschutz“
  - 35 Workshops in Grundschulen
  - 3 Projektwochen
  - 1 fortlaufende AG
- 3 Natur-Workshops in der Stadtbibliothek Neukölln

## Neues Angebot: Etsy Shop

Im Dezember haben wir einen Pindactica-Etsy-Shop errichtet. Dort bieten wir verschiedene Tiermotive als Kunstdrucke an. Der Erlös kommt dem Verein zugute. <https://pindactica.etsy.com>





## Ausgezeichnet

Pindactica erhielt am 15. Juni 2023 in München als eine von 24 Initiativen die „Nationale Auszeichnung – Bildung für nachhaltige Entwicklung“. Diese bedeutende Auszeichnung wird vom Bundesministerium für Bildung und Forschung (BMBF) und der Deutschen UNESCO-Kommission vergeben und „würdigt den beispielhaften Einsatz von Pindactica. Das Engagement des Vereins in der Bildung leistet einen entscheidenden Beitrag zur Gestaltung einer lebenswerten und zukunftsfähigen Gesellschaft.“

Seit unserer Gründung 2012 verfolgen wir von Pindactica unsere Bildungsziele, die sich mit den globalen Nachhaltigkeitszielen der UN überschneiden.

Unser ganzheitlicher Ansatz fördert eine nachhaltige und selbstbestimmte Wissensaneignung. Er basiert auf der natürlichen Neugier aller Menschen und ermuntert zum eigenständigen Forschen.

Diese Auszeichnung ist für uns eine besondere Bestätigung und gleichzeitig auch Ansporn. Nur eine nachhaltige Entwicklung ist zukunftsfähig. Chancengerechtigkeit und gute Bildung für alle sind der Schlüssel für eine hohe Zufriedenheit und Wohlbefinden in der Gesellschaft.

Wir danken allen, die uns auf unserem Weg unterstützen und begleiten. Insbesondere danken wir der Stiftung Natur und Umwelt Rheinland-Pfalz, der Stiftung Naturschutz Berlin, Umweltdruck Berlin und der Druckerei Lokay.



GEFÖRDERT VOM





# Personal

## Ökologischer Bundesfreiwilligendienst

**Suz Schelbert**, vom 01.04.2022 – 30.09.2023 (24 Std.)

## Festanstellungen

**Anke Geyer** (Gründerin, Vorsitzende und Geschäftsführerin),  
fest angestellt als Grafikdesignerin und Illustratorin (39 Std.)

**Charly Röcher**, fest angestellt als Projektleiterin von „Parole Klimaschutz“ sowie als  
Naturpädagogin zur Durchführung von Naturentdeckungstouren und zur Entwicklung  
von Materialien (20 Std.)

**Tine Richter**, fest angestellt als Naturpädagogin zur Koordination und Durchführung von  
Naturentdeckungstouren sowie zur Entwicklung von Materialien (25 Std.)

## Regelmäßig auf Honorarbasis

**Lisa Broo**: Versand

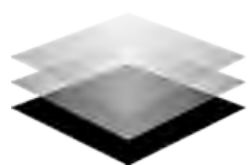
**Gwendy Goldstein**: Buchhaltung und Versand

**Bo Niehaus**: Öffentlichkeitsarbeit und Website

**Marc Friederici**: Reinzeichnung und Druckvorbereitung

**Helker Pflug**: Lektorat

Sowie viele weitere Personen bspw. für die Leitung von Touren, Workshops und  
Kindergeburtstagen.



Initiative  
Transparente  
Zivilgesellschaft



### **Pindactica e. V.**

gemeinnützig  
Pappelallee 44, 10437 Berlin  
info@pindactica.de  
www.pindactica.de  
Tel. 030 / 340 83 124

### **Spendenkonto:**

Pindactica e. V.  
Deutsche Skatbank  
IBAN:  
DE25 8306 5408 0004 8052 67  
BIC: GENODEF1SLR